



SKOLENYT

Lyngby-Taarbæk Lærereforening, Kreds 22 – November 2016



Synlig Læring med mere inddragelse

Nogen gange går tingene hurtigt i politik og det må man sige har været tilfældet i forbindelse med kommunens store udviklingsprojekt på skolerne.

Kommunalbestyrelsen besluttede på deres møde i oktober ikke at lave en ny ansøgning til A.P Møller Fonden om at indgå i anden fase af projekt Synlig Læring og 4K samarbejdet. I stedet skal vi i Lyngby-Taarbæk arbejde med en lokal tilpasning af projektet, som tager højde for de

gået på proces og indhold og som har bredt sig i takt med kursusdagene i Synlig Læring.

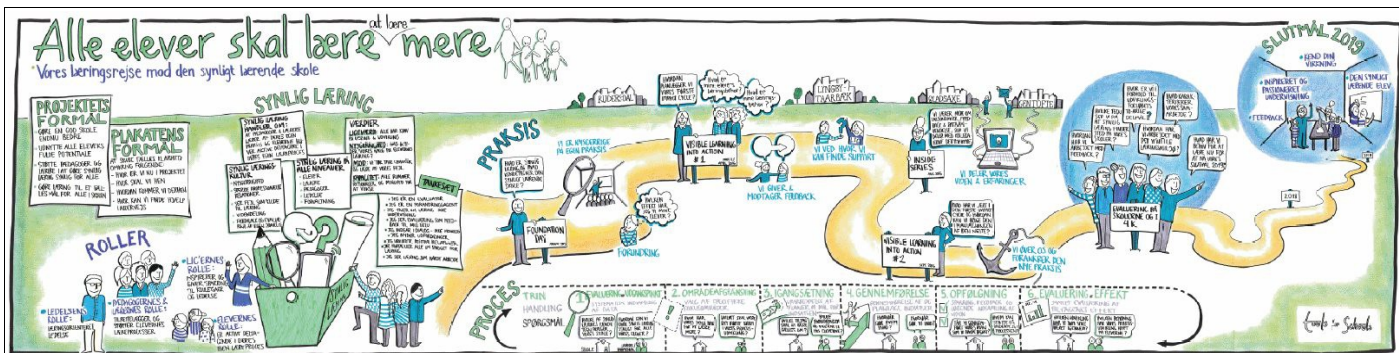
I det fælles brev fra forvaltningen og kredsen står der bl.a:

”Synlig Læring skal således fremover implementeres med en langt stærkere lokal forankring i den enkelte skole og i kommunens samlede skolevæsen. Der skal i højere grad tages udgangspunkt i lokale behov og faglige interesser og skabes løbende og konkrete muligheder for inddragelse i processerne og dialog om den fortsatte udvikling.”

gangspunkt i de erfaringer, I har gjort jer i den første fase af projektet, og på denne baggrund beskrive skolens behov og ønsker til arbejdet med Synlig Læring fra og med skoleåret 2017/18 - og for hvad vi skal have ud af den kompetenceudvikling, der fortsat ligger i fase 1, altså i tiden indtil sommeren 2017.”

Nu ligger der et vigtigt stykke arbejde foran os, med at lave handleplaner for hvordan og hvad vi vil have fokus på i arbejdet med Synlig Læring.

Her er det vigtigt som skole, at



erfaringer, skolerne har gjort sig i første fase.

Projektet blev som bekendt for de fleste besluttet og sat i gang uden diskussion eller medinddragelse af hverken personale eller ledelse.

Derfor er det rigtig positivt, at politikerne har lyttet og handlet bl.a. på baggrund af kritik fra lærerne. En kritik som både har

I en anden passage står der:

”Rammen om den fortsatte proces bliver den lokale forankring på den enkelte skole. Det er her, I sammen — ledelse, lærere, pædagoger og vejledere — i de kommende måneder skal udarbejde en handleplan for det videre arbejde med Synlig Læring på jeres skole. Handleplanerne skal tage ud-

inddrage hele medarbejdergruppen, så den næste tids udvikling står på et mere solidt fundament med bred opbakning.

Så kommer udviklingsarbejdet utvivlsomt til at give mere mening for så mange som muligt og forhåbentligt vil det også have en positiv afsmittende effekt på medarbejdernes ejerskab til indholdet i projektet.

Medlemskursus 2017

for medlemmer af Lyngby-Taarbæk Lærerforening

Fredag d. 3. - lørdag d. 4. februar på Hotel Frederiksdal

Deltag i et fagligt, interessant og sjovt døgn i selskab med din kollegaer i kommunen.

Foreløbigt Program:

Fredag d. 3/2

Kl. 16.00 - 16.30	Ankomst og indkvartering
Kl. 16.30 - 17.30	Lokal skoleudvikling
Kl. 17.45 - 18.45	Morten Refskov, Nyt fra DLF
Kl. 19.15 - 21.00	Middag
Kl. 21.00 - 22.00	Underholdning

Lørdag d. 4/2

Kl. 08.00 - 09.00	Morgenbuffet
Kl. 09.00 - 10.00	Foredrag
Kl. 10.15 - 12.15	Verdens bedste danske skole
Kl. 12.15 -	Frokost

Klip

klip

klip

Tilmelding skal afleveres til tillidsrepræsentanten senest fredag den 16/12-2016 - inkl. 100 kr. i depositum (tilbagebetales af TR ved kursets afslutning og kun ved fuld deltagelse/tilstedeværelse i kurset)

Navn: _____

Skole: _____

Jeg deltager i frokost lørdag - sæt x: _____

Du får besked, om du har fået plads senest den 11. januar 2017

Hilsen Kredsstyrelsen